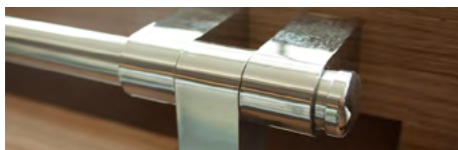


la voce del legno

Fgff

abita il tuo sogno

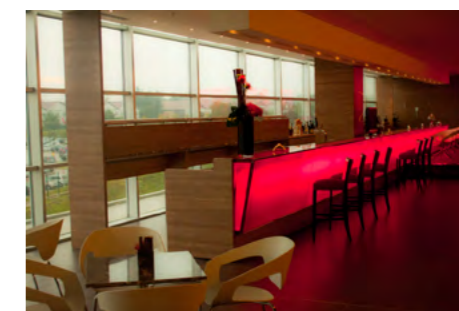
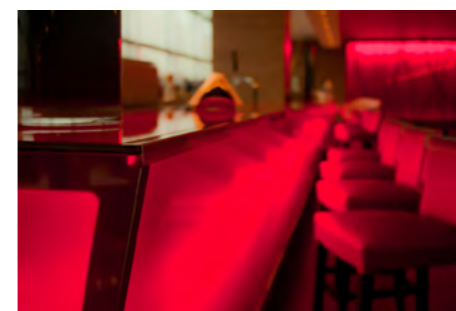
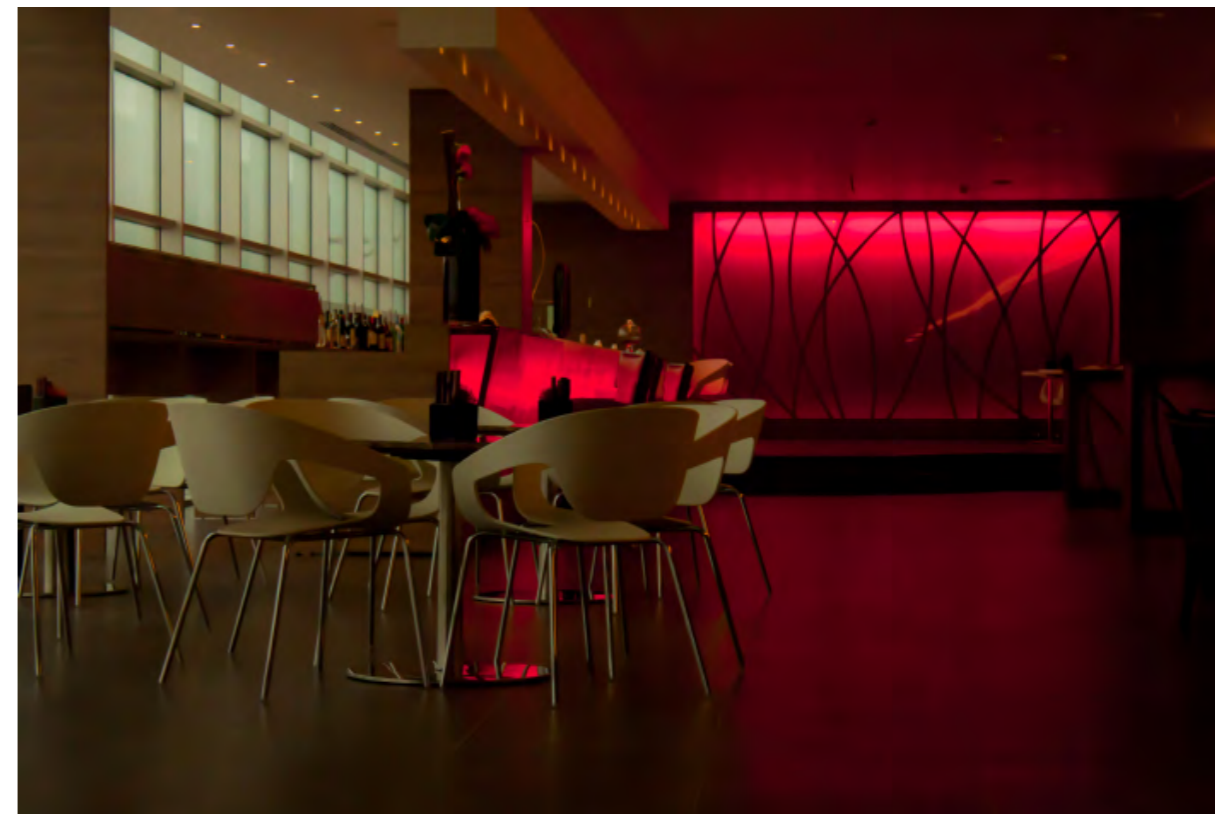
www.effegieffesnc.it

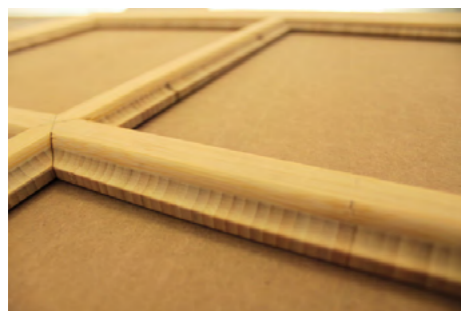
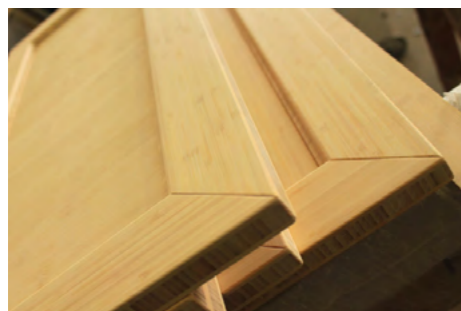
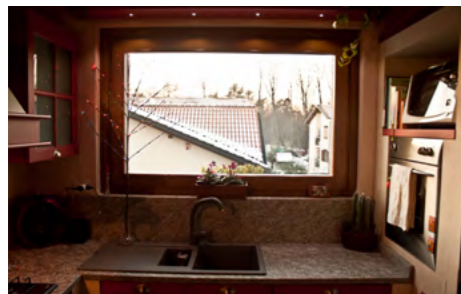


incontro/encounter

Vestiamo i luoghi della collettività utilizzando colori, materiali e stili unici. Arricchiamo con carattere e tono deciso il free & business time quotidiano. Un lounge bar dai toni forti e luce intensa. L'utilizzo di legno, vetro e metallo, maestria dei nostri ebanisti ed artigiani, da origine ad uno spazio d'interscambio di forte imprinting che scuote le sensibilità artistiche e rimane impresso nella memoria. La tonalità calda e il profumo dell'essenza del legno trasmette tradizione ed accoglienza. Il disegno degli arredi e la progettazione illuminotecnica proiettano lo spazio verso un futuro accogliente. Passato presente e Futuro interagiscono creando quell'alchimia Artigianale che contraddistingue ogni prodotto concepito, creato, e realizzato da Effegieffe.

We adorn societal spaces by using unique colors, materials and styles. We enrich daily work and leisure times with a decisive character and tone. A lounge bar with strong hues and bright lighting. The use of wood, metal and glass, with the skills of our cabinetmakers and craftsmen, give rise to strongly artistic spaces of interchange that arouse artistic sensitivities and linger in the memory. The warm tonality and scent of the wood essence transmit tradition and welcome. The design of the fixtures, fittings and lighting techniques project the space towards a comfortable future. Past, present and future interact, creating that artisanal alchemy that distinguishes every product conceived, created and made by Effegieffe.

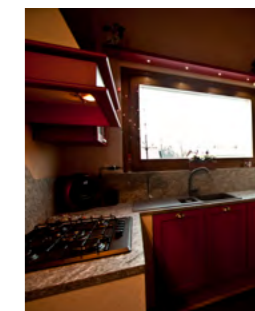
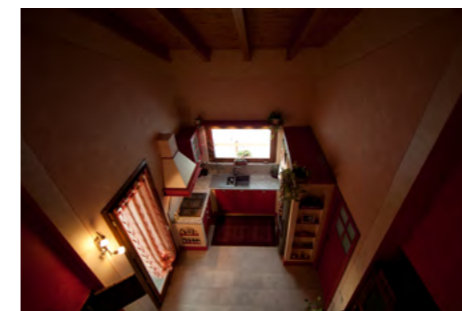




intimità/intimacy

Gli ambienti da noi creati esprimono carattere di un "Sé" definito e in evoluzione. Seguono linee di processi creativi ed artigianali legati all'antico rituale di condividere diversità manifatturiere. Il "Banco di lavoro" diviene "Tavolo di Intimità Creativa", luogo dove il tempo si ferma abbandonando la frenesia quotidiana. Si crea il "Vostro luogo intimo", il "Vostro Privato". Il bamboo legno deciso, secco e profumato, ricorda l'antico sapere orientale che attraverso naturali e corretti processi di lavorazione, riesce ad esprimere un carattere deciso attraverso un'impeccabile luminosità. Il nostro obiettivo è quello di Progettare ambienti dedicati all'Intimità quotidiana espressione di un privato ricco di verità, passione e sentimento, inalterando parametri di funzionalità e praticità che distinguono ogni nostra realizzazione.

Settings we have created express the character of a "self" that is both defined and evolving. They follow lines of creative and artisanal processes linked to the ancient ritual of sharing manufacturing diversities. The "workbench" becomes a "table of creative intimacy", a place where time stands still, abandoning everyday frenzy. "Your intimate place" is created, "your private space". Decisive and fragrant bamboo recalls the ancient Oriental taste that, through natural and exacting working processes, is able to express a definite character by way of impeccable luminosity. Our objective is to plan settings aimed at daily Intimacy, the expression of individuality full of veracity, passion and feeling, yet not changing the parameters of functionality and practicality that distinguish our every creation.



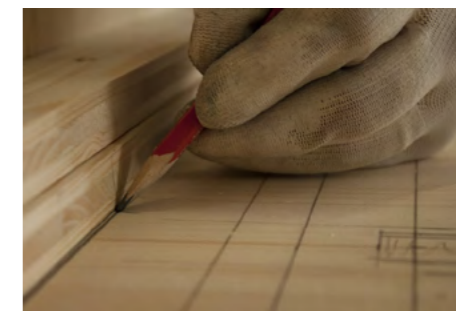
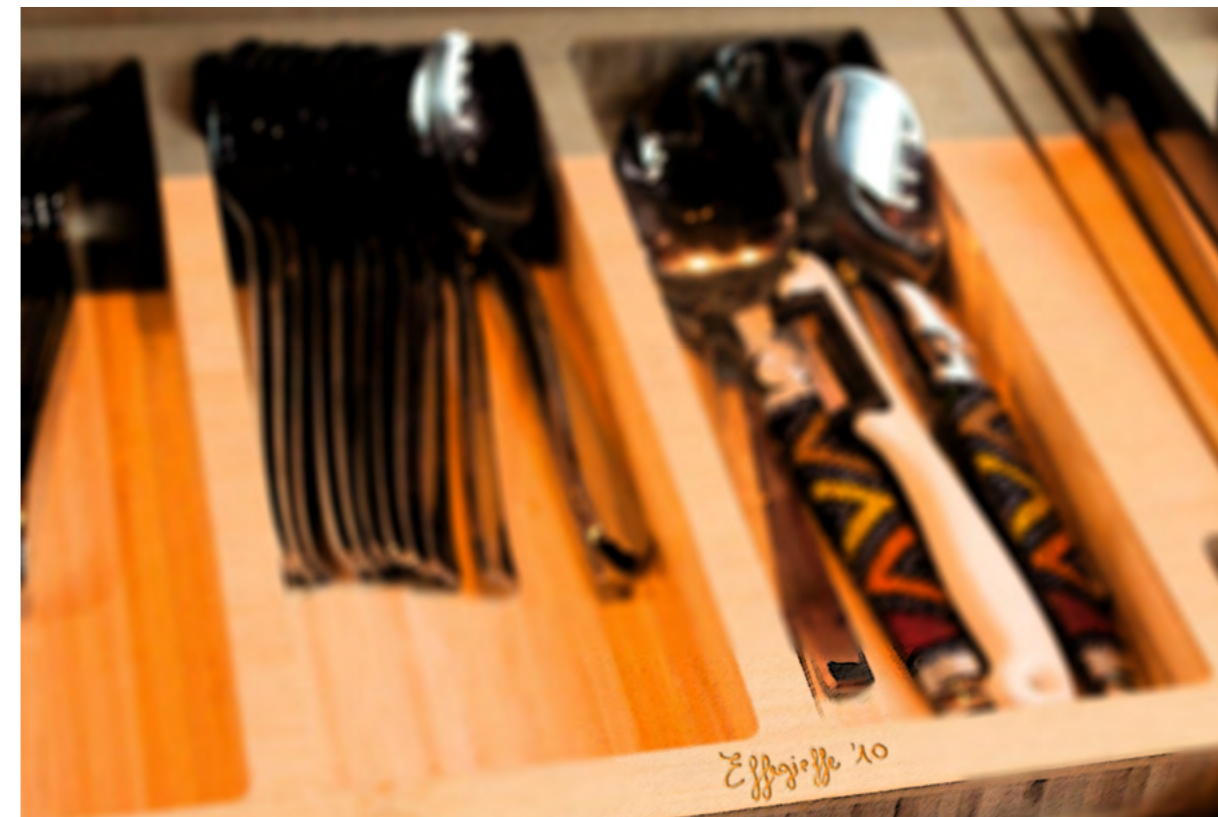


voce/voice

Ascoltare, Comprendere, Percepire, Intuire, Sentire, Condividere, Rispettare, sono processi di interazione quotidiana che attuiamo con Clienti, Collaboratori, Partners.

Ex tempore, Menabò, Disegni, Progetti Esecutivi, Rilievi In Cantiere, Costi e Tempi di Produzione, Cura Manifatturiera, Maestria di Posa, sono Processi che contraddistinguono quello che diverrà il Vostro Prodotto "Sogno", segno tangibile e incancellabile nel tempo della maestria della "Voce Artigianale".

To listen, understand, perceive, intuit, sense, share and respect are all processes in everyday interactions that we put into effect with clients, cooperators and partners. Ex tempore, mock-ups, designs, operational projects, important pipeline issues, production times and costs, manufacturing standards and execution skills are processes that distinguish what will become your "dream" product, a tangible and lasting sign of the artistry of the "artisan's voice".



Fogf

Effegieffe s.n.c.

di Ferraro M. e Franchi R.

via S. Michele al Carso, 3
21013 - Gallarate (VA)
tel. +39 0331 701352
fax +39 0331 247392

e-mail: info@effegieffesnc.it
www.effegieffesnc.it